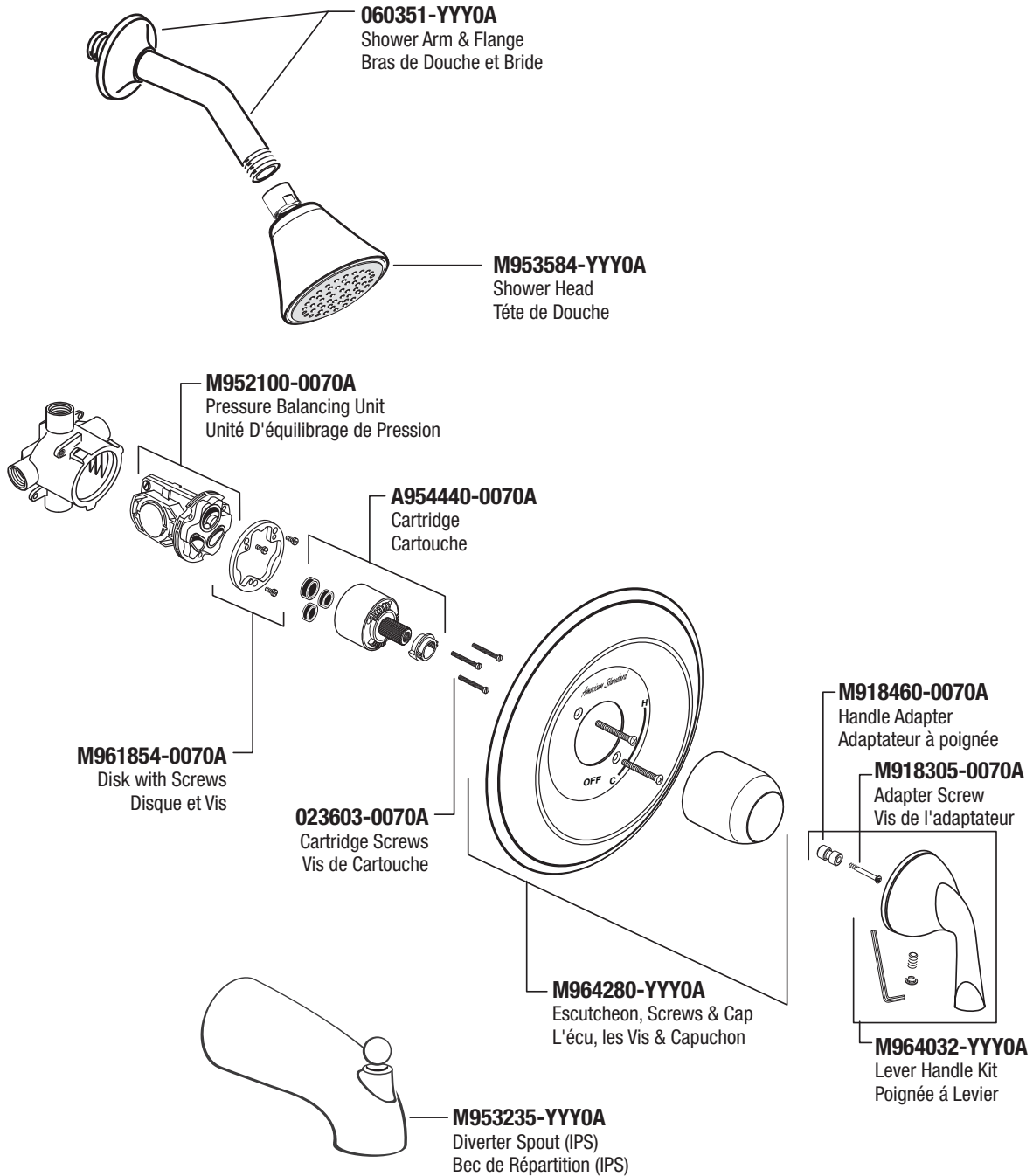


# Parts/Assembly Ensemble/Pièces

# Transitional™

9026.501 & 9026.502 Series  
9026.501 et 9026.502 Série



Replace the YYY with  
Appropriate finish code

Remplacer le YYY avec  
le code de fin Approprié

*American Standard*

Chrome, Chrome	002
Satin Nickel, Nickel Satiné	295